

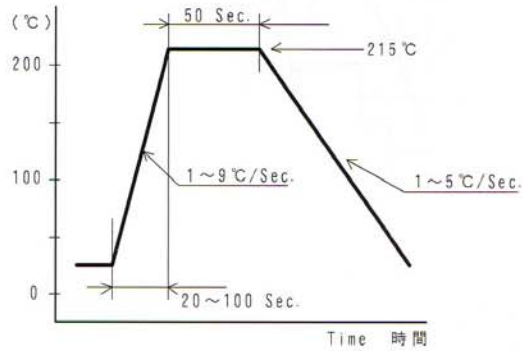
# Crystal Oscillators

## 水晶発振器

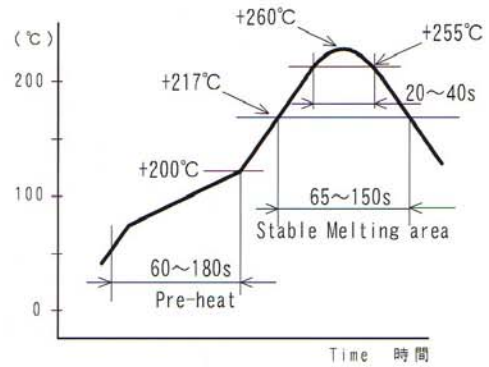
### Examples of Soldering Conditions

### ハンダ付け条件の例

Vapor Phase Reflow  
ベーパー フェイズ リフロー

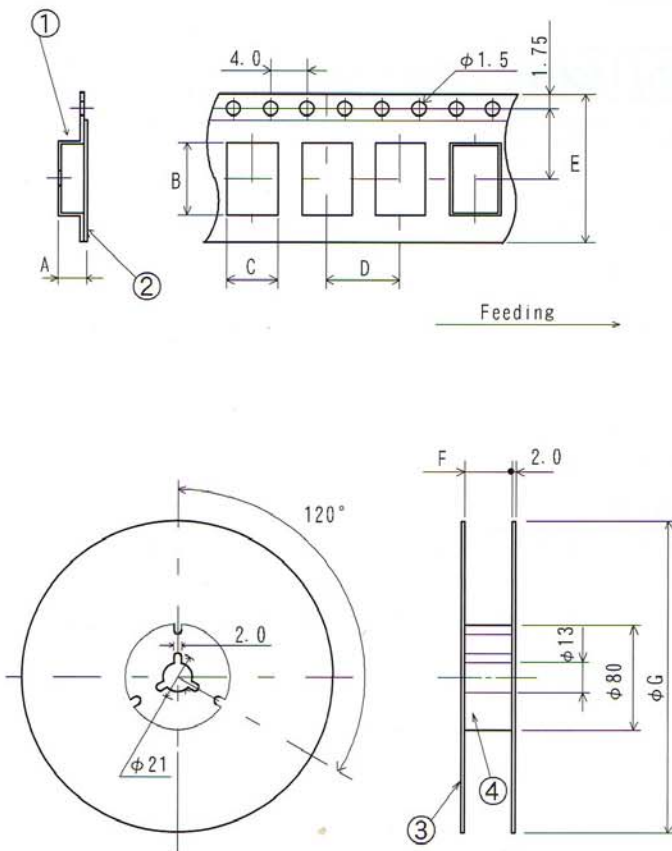


Infrared Rays Reflow  
赤外線 リフロー



### Tape and Reel Dimensions

### テープ・リール寸法



	A	B	C	D	E	F	G	Per Reel
MIN	2.45	7.9	5.4	8	16	17.5	255	2k
MAT	2.45	7.9	5.4	8	16	17.5	255	2k
CEM	2.45	7.9	5.4	8	16	17.5	255	2k
CAP	2.45	7.9	5.4	8	16	17.5	255	2k
CET	2.45	7.9	5.4	8	16	17.5	255	2k
MIT	2.45	7.9	5.4	8	16	17.5	255	2k
KD-3030	3.3	10.5	6.7	8	16	17.5	330	1k
TAG	1.9	6.5	4.1	8	12	13.5	255	2k
DUT	1.7	5.5	3.7	8	12	13.5	255	2k
MEG	1.75	3.6	2.9	4	8	9	180	2k
MOT	1.5	2.7	2.3	4	8	9	180	3k
SAS	6.3	14.9	10.8	16	24	25.5	330	1k
SAT	5.5	21.1	14.6	24	32	33.5	330	1k
SAT7000	7.55	20.8	14.2	20	32	33.5	330	1k
CAL	4.0	14.4	10	12	24	25.5	330	1k
COC	2.45	7.9	5.4	8	16	17.5	255	2k
COL	1.7	5.5	3.7	8	12	13.5	255	2k
COT	1.7	5.5	3.7	8	12	13.5	255	2k
COB	1.75	3.6	2.9	4	8	17.5	180	2k
DEL	1.7	5.5	3.7	8	12	13.5	255	2k
TEM	1.7	5.5	3.7	8	12	13.5	255	2k
MAG	1.75	3.6	2.9	4	8	9	180	2k

①	Carrier Tape キャリアテープ	PS
②	Top Tape トップテープ	PET
③	Guide Frame ガイドフレーム	Chip Ball チップボール
④	Center Core センターコア	PSP

※ To meet EIA-481-B and EIAJ-1009B  
※ EIA-481-B 及び EIAJ-1009B に適合