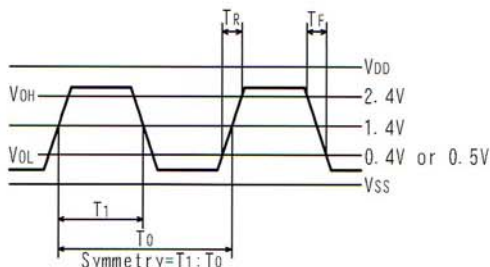


Crystal Oscillators

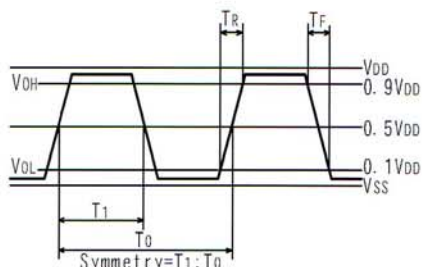
水晶発振器

Crystal Clock Oscillators クロックオシレータ

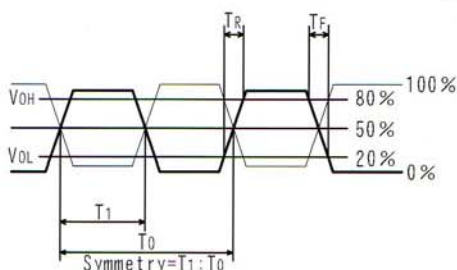
Output Wave Forms 出力波形



TTL

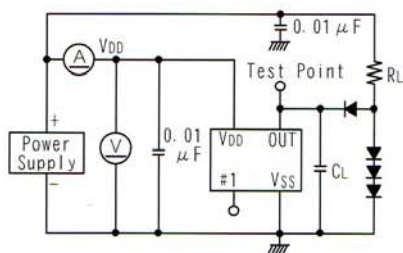


CMOS

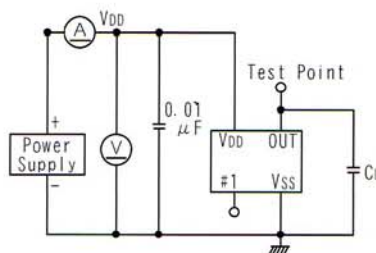


ECL

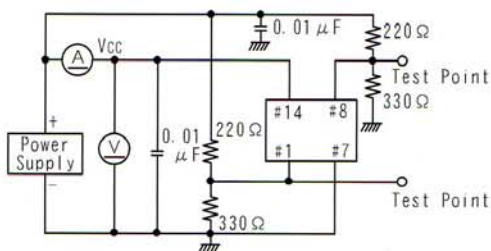
Test Circuit Examples テスト回路例



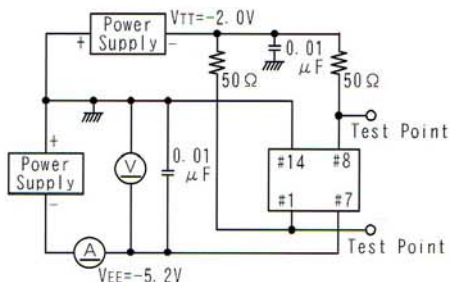
TTL



CMOS



ECL ($V_{CC} = +5.0V$)



ECL ($V_{EE} = -5.2V$)

*When using clock oscillators, insert a pass capacitor of about 0.01 μF or 0.1 μF between (Vdd) and ground (Vss).
* ご使用の際は電源 (Vdd)、グラウンド (Vss) 間に 0.01 μF ないし 0.1 μF 程度のバイパスコンデンサを入れてください。