

# Crystal Oscillators

## 水晶発振器

### Crystal Clock Oscillators クロックオシレータ

**MEG**

Series  
シリーズ

#### Operating Conditions 動作条件

Supply Voltage 供給電圧	MEG40A8D	+1.8V±5%
	MEG20AD5	+2.5V±5%
	MEG30AD	+3.3V±10%



#### Specification 仕様

Parameters 特性項目	Conditions 条件	MEG40A8D	MEG20AD5	MEG30AD
Frequency Range 周波数範囲		1.8 ~ 133MHz	1.8 ~ 170MHz	
Frequency Stability 周波数安定性(max)	All Condition 全条件	±20、±25、±50ppm、±100ppm (Ta=-10~+70°C) ±25、±50ppm、±100ppm (Ta=-40~+85°C)		
Symmetry シンメトリー(max)	At 0.5Vdd or 1.4V 0.5Vdd 又は 1.4Vにて	40/60% (1/2 Vdd)	45/55% (1/2 Vdd)	45/55% (1/2 Vdd)
Output Voltage 出力電圧	"0" Level (max) "1" Level (min)	0.36V 1.44V	0.25V 2.25V	0.33V 2.97V
Rise/Fall Time 立上り/立下り時間(max)	At 0.1Vdd~0.9Vdd or 0.2Vdd~0.8Vdd 0.1Vdd~0.9Vdd 又は 0.2Vdd~0.8Vddにて	1.8~32.1MHz 5ns 32.1~50MHz 3.5ns 50+~133MHz 3ns	6ns	
Input Current 消費電流(max)	At Load (max)	7mA ≤ 50MHz 20mA > 50MHz	12mA ≤ 50MHz 30mA > 50MHz	20mA ≤ 50MHz 40mA > 50MHz
Driving Ability ドライブ能力(max)	TTL Load CMOS LOAD	15pF		
Start-up Time スタートアップ時間(max)	Frequency Ranges 周波数範囲	10ms	5ms	
E/D Function E/D機能	Open #1 ≥ 2.2V or 0.7Vdd #1 ≤ 0.8V or 0.3Vdd	#3 Active #3 Active #3 High Z		
Stand-by Current スタンバイ電流(max)	At "0" Level at #1 #1が"0"レベルの時	10µA		

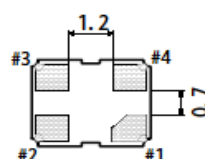
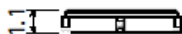
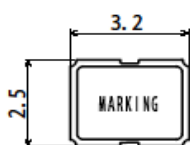
#### Pad Connections パッド接続

MEG Series  
シリーズ

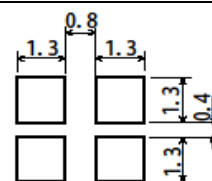
#1 E/D #3 OUT

#2 Vss #4 Vdd

#### Case Dimensions ケース寸法



MEG



SUGGESTED PADS  
パッド案内

All specification subjected to change without notices.  
仕様は変更になる場合があります

# Crystal Oscillators

## MEG-TYPE PARTS MODELING

### MEG Series

#### PARTS MODELING

Model    **MEG 3 0 A D \_ 20.000MHZ**

シリーズ名 SERIES

MEG TYPE

分類 TYPE

4 \_\_\_ 8 D = MEG40タイプ(1.8V 15pFタイプ)

2 \_\_\_ D 5 = MEG20タイプ(2.5V 15pFタイプ)

3 \_\_\_ D \_ = MEG30タイプ(3.3V 10LS TTL 15pFタイプ)

周波数安定性 FREQUENCY STABILITY

0 = ±100ppm

5 = ±50ppm

3 = ±30ppm

2 = ±25ppm

Y = ±20ppm

動作温度範囲 OPERATING TEMPERATURE

A = -10 ~ +70

B = -20 ~ +70

C = -40 ~ +80

D = 0 ~ +60

E = 0 ~ +70

F = -40 ~ +85

他: その他の温度範囲は個別にご連絡下さい。  
(OTH: Please ask us for other operating temperatures.)

周波数 FREQUENCY

1.800MHZ ~ 50.000MHZ

\*タイプによって対応周波数範囲は違います。詳しくは個別仕様を確認下さい。

#### EX. 代表的な型名・表示例

MEG	3	Y	A	D	20.000MHZ	±20ppm/-10+70	
MEG	3	2	A	D	20.000MHZ	±25ppm/-10+70	
MEG	3	5	A	D	20.000MHZ	±50ppm/-10+70	
MEG	3	0	A	D	24.000MHZ	±100ppm/-10+70	
MEG	3	2	F	D	24.000MHZ	±25ppm/-40+85	
MEG	3	5	F	D	24.000MHZ	±50ppm/-40+85	
MEG	3	0	F	D	24.000MHZ	±100ppm/-40+85	
MEG	2	0	A	D	5	30.000MHZ	±100ppm/-10 ~ +70
MEG	2	0	F	D	5	50.000MHZ	±100ppm/-40 ~ 85